




Projecte Educatiu de Centre

Curs 2024/2025



- 
- 1. INTRODUCCIÓ**
 - 2. LA NOSTRA ESCOLA**
 - 3. CONTEXT**
 - 4. MISSIÓ, VISIÓ i VALORS**
 - 5. ENFOCAMENT PEDAGÒGIC**
 - 6. PROJECTES ESPECÍFICS DE CENTRE**
 - 7. FEM XARXA**

1. INTRODUCCIÓ

El Projecte Educatiu de Centre (PEC) és l'eix vertebrador de les accions i relacions de la comunitat educativa que actua en el centre. El PEC incorpora el caràcter propi del centre (article 91 de la llei d'Educació de Catalunya 12/2009) i en defineix la seva singularitat.

El PEC de l'escola MDP Bailèn defineix els nostres trets d'identitat, objectius i projecció de futur del centre. És un document viu, obert a noves actualitzacions per donar una resposta real, vàlida i positiva a les necessitats dels nostres alumnes i les seves famílies.

És deure de l'Equip Directiu donar-lo a conèixer i fomentar-ne la difusió entre els membres de la comunitat educativa. El respecte i aplicació d'aquest, esdevé una obligació i responsabilitat de tots els agents: mestres, alumnat, famílies i personal d'administració i serveis.

2. LA NOSTRA ESCOLA

La nostra escola forma part d'un conjunt de sis escoles a tot Catalunya i dues a la resta de l'Estat, dirigides per les Germanes Caputxines de la Mare del Diví Pastor, congregació fundada pel Beat Josep Tous, frare Caputxí d'Igualada.

MDPBailèn és un centre concertat pel Departament d'Educació de la Generalitat de Catalunya.

Acompanyem a les famílies des de la Llar fins a 4t d'ESO.

Els infants i joves són sempre al centre de la nostra acció educativa.

Eduquem en la llibertat responsable fomentada en els valors cristians i democràtics.

*Eduquem joves compromesos amb la societat, empàtics, crítics i segurs de les seves capacitats.
Jove motivats i preparats per a seguir aprenent.*

Trets d'identitat

Els trets que ens defineixen com a escola són:

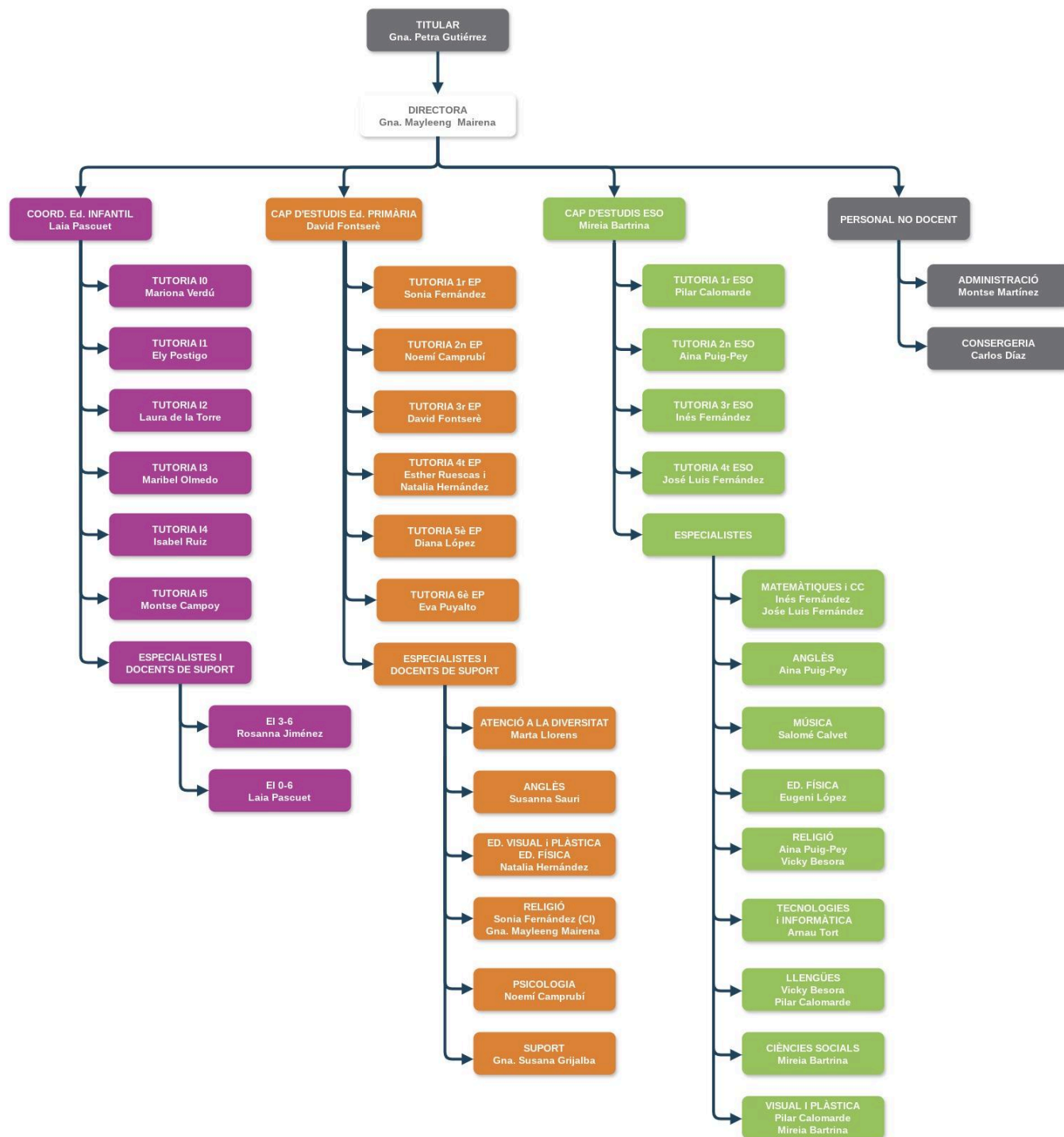
ACOLLIDORA

PLURAL I INCLUSIVA

CREATIVA

PERSONALITZACIÓ DE L'APRENTATGE (atenció individualitzada)

Organigrama



3. CONTEXT, MISSIÓ, VISIÓ, VALORS

Context

La nostra escola, amb més de 140 anys d'història, es troba a la Dreta de l'Eixample.

És un centre d'una sola línia que acull alumnat des de P0 fins a 4t d'ESO.

És una escola oberta al barri, a totes les famílies que hi viuen o hi treballen, però també a les que venen de més lluny perquè confien en el nostre projecte.

Podem descobrir entre les nostres parets, alumnes procedents de moltes nacionalitats diferents proporcionant a l'escola i, per tant, a tota la comunitat educativa, una gran riquesa i varietat tant cultural com lingüística. El fet de disposar d'una aula d'acollida pels alumnes nouvinguts facilita l'adquisició de la nostra llengua més fàcil i ràpidament.

4. MISSIÓ, VISIÓ I VALORS

Missió

L'escola MDP Bailèn és una escola al servei de la societat, d'inspiració cristiana i catalana, oberta a tothom i arrelada a la ciutat i al país. Eduquem infants i joves per ajudar-los a créixer fomentant la seva autonomia i el seu esperit crític perquè puguin integrar-se socialment i se sentin compromesos en la construcció d'un món més just, sostenible i en pau.

Aprofitem les oportunitats que ens ofereix la diversitat cultural i social per oferir una formació flexible, adaptada als nostres temps, creativa i innovadora.

Restem atents a la innovació i recerca per mantenir actualitzada la nostra proposta pedagògica en una societat que evoluciona i canvia ràpidament.

Apostem per ser propers a l'alumnat i les famílies, escoltant i acompanyant en el procés educatiu, cercant l'emoció, potenciant la curiositat, la recerca, el diàleg i la cooperació.

Treballem per oferir una atenció de qualitat, comptant sempre amb un equip humà emprenedor, innovador, que cerca sempre estratègies de millora en tots els àmbits del centre.

Oferim la visió cristiana del món, sempre en diàleg coherent entre fe i cultura.

Garantim la igualtat d'oportunitats i l'equitat dels i les nostres alumnes siguin quines siguin les seves capacitats, els seus interessos, el seu origen, la seva situació social i/o familiar...

Visió

- Volem que l'escola sigui una escola viva on mestres i els infants siguin investigadors i creadors de la realitat i del seu propi aprenentatge.
- Volem ser una escola compromesa i innovadora que desenvolupa les capacitats i les competències de tots els alumnes respectant els diferents ritmes d'aprenentatge, adaptant-nos en tot moment a l'entorn canviant essent conscients de les oportunitats i necessitats reals.
- Volem també que els nostres alumnes desenvolupin la seva dimensió ètica i transcendent.
- Volem afavorir el treball de col·laboració entre els diferents membres de la comunitat educativa. Construïm aprenentatges conjuntament i i això ens ha de permetre crear un bon clima de convivència i de treball.
- Volem ser una escola del barri, implicant-nos en el seu dia a dia.
- Volem ser una escola on cada membre de la comunitat educativa es senti a casa quan travessa la porta.
- Volem que el nostre alumnat creixi dia a dia en autonomia, pensament crític, iniciativa i sigui membre de bé de la nostra societat.
- Seguint l'estil franciscà de les nostres escoles, eduquem des d'un apropament cordial, que implica senzillesa, alegria i bondat.

Valors

Els valors que fonamenten i caracteritzen la nostra acció educativa, la nostra relació amb alumnes i famílies i dins l'equip docent són els següents:

- **Acollida**
- **Respecte**
- **Cooperació**
- **Escolta**
- **Confiança**
- **Diàleg**
- **Capacitat de comunicació**
- **Emoció**
- **Motivació**
- **Creativitat**
- **Recerca de la felicitat**
- **Curiositat**
- **Pensament crític**
- **Responsabilitat**
- **Compromís**
- **Solidaritat**
- **Esforç**
- **Dignitat**
- **Espiritualitat**

5. ENFOCAMENT PEDAGÒGIC

A la nostra escola treballem per...

- Un ensenyament altament personalitzat ajudant a cada alumne/a a assolir els aprenentatges segons les seves capacitats i situacions socioculturals.
- Defensar un model educatiu de participació per mitjà del diàleg entre mestres, famílies, alumnes i entorn cultural.
- Ser una escola per a tothom.
- Vetllar pel desenvolupament de les competències de l'alumne, entenent-les fonamentalment com a eines per a integrar-se adequadament en un món complex i canviant, tenint en compte la diversitat de l'alumnat
- Establir estratègies per millorar els resultats acadèmics
- Formar persones capdavanteres en la societat a través de la formació en les relacions interpersonals, l'aprenentatge competencial, creatiu i utilitzant metodologies que afavoreixin la cooperació, la descoberta i l'autonomia dels nens i nenes.
- Afavorir el descobriment i ús de la nostra llengua i la nostra història i cultura als nostres alumnes, especialment en els alumnes nouvinguts o que provenen d'entorns més desfavorits.
- Consolidar i potenciar la realització de diferents projectes d'innovació educativa propis
- Implementar estratègies comunes a nivell de centre per a millorar l'expressió escrita, la comprensió lectora i el raonament logicomatemàtic.
- Fomentar el gust per l'esport, els jocs i l'educació artística com a instruments de plaer, d'expressió i d'aprenentatge per a un millor desenvolupament integral de la persona.
- Consolidar el projecte d'Escola +Sostenible.

- Dissenyar un pla de formació que tingui en compte la formació permanent del professorat a través de cursos, seminaris i assessoraments que es facin en el centre, a través d'intercanvis i contactes amb altres institucions, centres, visites a escoles,...
- Establir clarament l'organització, drets, deures, responsabilitats i relacions entre els diferents elements que conformen la comunitat educativa, vetllant per la seva independència i el bon funcionament de la institució.
- Mantenir i millorar les relacions amb les famílies del centre, amb la resta de centres educatius, les institucions i entitats de la ciutat.
- Mantenir una bona comunicació família-escola en els diferents canals: Web, Dinantia, xarxes socials...
- Dinamitzar el funcionament i responsabilitat del Consell Escolar per tal que esdevingui un veritable òrgan de decisió i gestió del centre.
- Implantar el nou Projecte de Convivència.
- Potenciar el coneixement i el respecte de l'entorn més proper.
- Millorar i adequar els espais i instal·lacions del centre.

6. PROJECTES ESPECÍFICS DE CENTRE

El joc com a eina d'aprenentatge i de socialització (Infantil 0-6)

Un món per descobrir (projecte transversal Infantil 3-6)

Àmbit matemàtic

Innovamat (Primària)

Projecte π Pes (Secundària)

Àmbit lingüístic

Va de contes (Infantil 0-3)

Assemblees (expressió oral a Infantil 3-6)

Què m'expliques? (projecte d'expressió oral a Primària)

Xerrem pels colzes (projecte d'expressió oral a Infantil)

L'ofici d'escriure (projecte per desenvolupar l'expressió escrita a Primària)

Padrins lectors (Primària i Secundària)

Projecte Català-Socials (Secundària)

Gaudim llegint (Impuls de la Lectura per l'Èxit Escolar a Infantil, Primària i Secundària)

Auxiliar de conversa en llengua anglesa (Secundària)

Àmbit de coneixement del medi

Projecte Entorn - treball per blocs (Primària)

Science Bits (Cicle Superior de Primària i Secundària)

Projecte Català-Socials (Secundària)

STEAM anglès (Secundària)

Àmbit artístic

Art-i-fica't (tota l'escola)

Musifica't (Primària)

Àmbit d'Educació Física

Tots a l'aigua! (Natació en tots els cursos de Primària i I5)

Àmbit digital

Lego Education: Coding Express (Infantil)

Lego Education: Wedo 2.0 i Spike Prime (Primària)

Lego Education: Mindstorms (Secundària)

Àmbit d'educació en valors

Religió (a tots els cursos)

Educació emocional (a tots els cursos de forma transversal)

Formació pels sagraments (Primària i Secundària, de forma voluntària)

Escola per a tothom, escola inclusiva

Grups flexibles en més del 40% de l'horari lectiu (Secundària)

Co-docències en diversos àmbits (a tota l'escola)

Atenció a la diversitat (Primària)

Personalització dels aprenentatges

Atenció psicopedagògica

Aula d'acollida per a l'alumnat nouvingut

7. FEM XARXA



**Diputació
Barcelona**

*Xarxa de Biblioteques
Municipals*



